

# ***SPEEDING UP INNOVATION***

VERNETZUNG VON  
FORSCHUNG UND PRAXIS  
**CHANCEN FÜR  
REGIONALE VERSORGUNG &  
DIREKTVERMARKTUNG**

**20  
23**

DI Elfriede Schaffer

***JA ZU NAH - EINE PLATTFORM ZUM VERTRIEB  
BÄUERLICHER LEBENSMITTEL AN GROßKÜCHEN  
UNTER NUTZUNG DES FAIRSHARE PROJEKTES***



*Ja zu*  
*Nah*



Vom Hof in die Küche

# RLK - Regionale Lebensmittelkooperationen GmbH



# Ja zu Nah Wertmaßstäbe

Nachvollziehbarkeit



Faire Preise



Gebündelte Produktvielfalt



Regionalität



# Aktuelles Sortiment

- Gemüse
- Obst
- Eier
- Trockensortiment



Coming soon ...

- Milchprodukte
- Fleisch
- Fisch



# Zahlen, Daten, Fakten



11

Kliniken, Justizanstalten,  
Betriebsküchen



St. Pölten, Krems, Tulln,  
Stockerau, Korneuburg

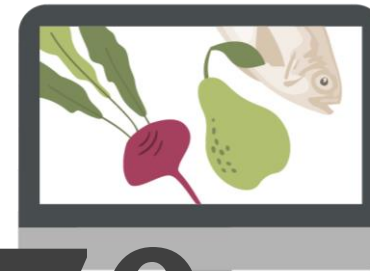


Regionallager  
Nahe St. Pölten



25

Landwirte



170

Bestellungen





- Für Landwirte
- Für Küchen
- Über uns
- Produzenten
- Produkte ▾

# Sterkl GmbH



Wir – die Familie Sterkl – sind ein Familienbetrieb in der vierten Generation. Bei uns gibt's Gemüse, das man denken kann. Und genau deshalb lieben wir unsere Arbeit, weil wir es schon lange tun und da Freude macht. Wir bewirtschaften unsere Felder mit bunten Blattsalat und g'schmackigem Zwie FRISCH. REGIONAL. GUT. Und darauf sind wir stolz!

Besonders freuen wir uns, wenn Sie uns auch mal persönlich besuchen. Schauen Sie auch gerne unserem ab.hof.laden vorbei oder besuchen Sie uns auf unserer Homepage.



- Für Landwirte
- Für Küchen
- Über uns
- Produzenten
- Produkte ▾







Home > Produkte > Gemüse > Wurzelgemüse

## Wurzelgemüse

- Ernährungsform ▾
- Handelsklasse ▾
- Produktion ▾
- Produkttyp ▾
- Verarbeitungsrad ▾

Sortierung: Name (A - Z) ▾

 <p><b>Bio Knollensellerie 10 kg Kl   AT</b></p> <p>25,65 €</p>	 <p><b>Karotten 10 kg Kl   AT</b></p> <p>8,78 €</p>	 <p><b>Karotten gelb - Gelbe Rüben 10 kg Kl   AT</b></p> <p>10,12 €</p>	 <p><b>Knollensellerie 10 kg Kl   AT</b></p> <p>ab 14,85 € bis 16,20 €</p>
--	--	--	---



# JA ZU NAH - Ausblick

- 🌱 Weiterung des Produktsortiments
- 🌱 Beteiligung an Ausschreibungen und DBS
- 🌱 Derzeit Fokus auf Großküchen
- 🌱 Erweiterung der Lieferregionen – Schritt für Schritt ganz NÖ und Wien





# Es macht einen Unterschied was wir einkaufen



Der ehrliche  
Marktplatz für  
Landwirte und  
Großküchen.

Direkt. Regional.  
Unabhängig.



**Ja zu Nah**   
Vom Hof in die Küche

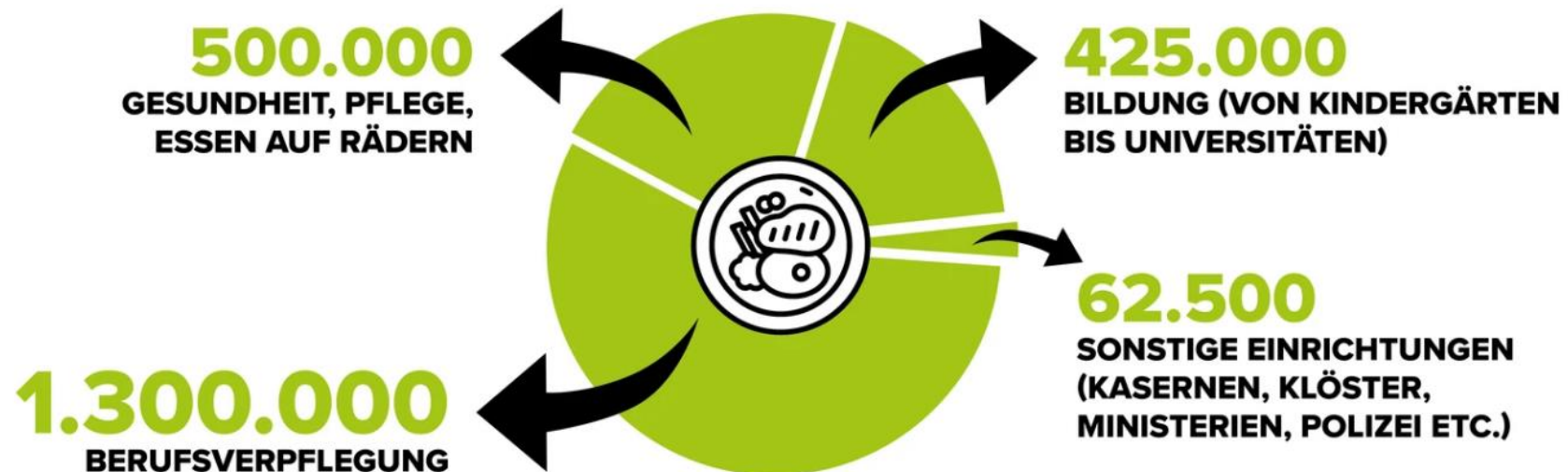
**JA ZU NAH**

RLK Regionale Lebensmittelkooperationen GmbH  
Wiener Straße 64 | A-3100 St. Pölten

office@jazunah.at  
+43 5 0259 42400  
www.jazunah.at

# Warum wir uns mit **Gemeinschaftsverpflegung** beschäftigen?

## CA. 2,2 MIO.\* MAHLZEITEN TÄGLICH IN GROSSKÜCHEN UND KANTINEN



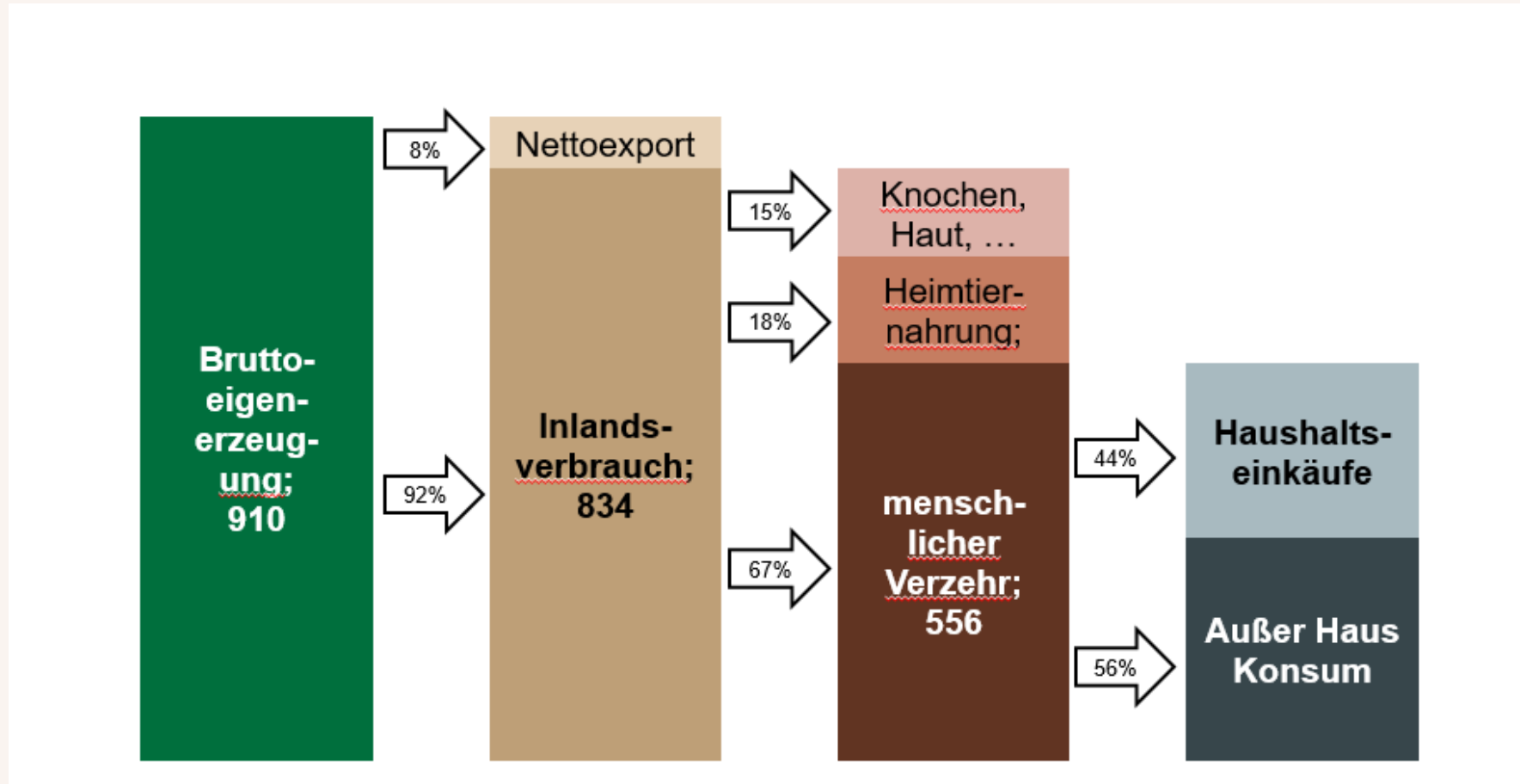
Infografik © Land schafft Leben 2023

\*Summe auf Basis ungerundeter Werte; Hinweis: teilweise inkl. Frühstück, Mittag- und Abendessen;  
Quelle: GV Austria, Dachverband der Österreichischen Gemeinschaftsverpfleger (2022)

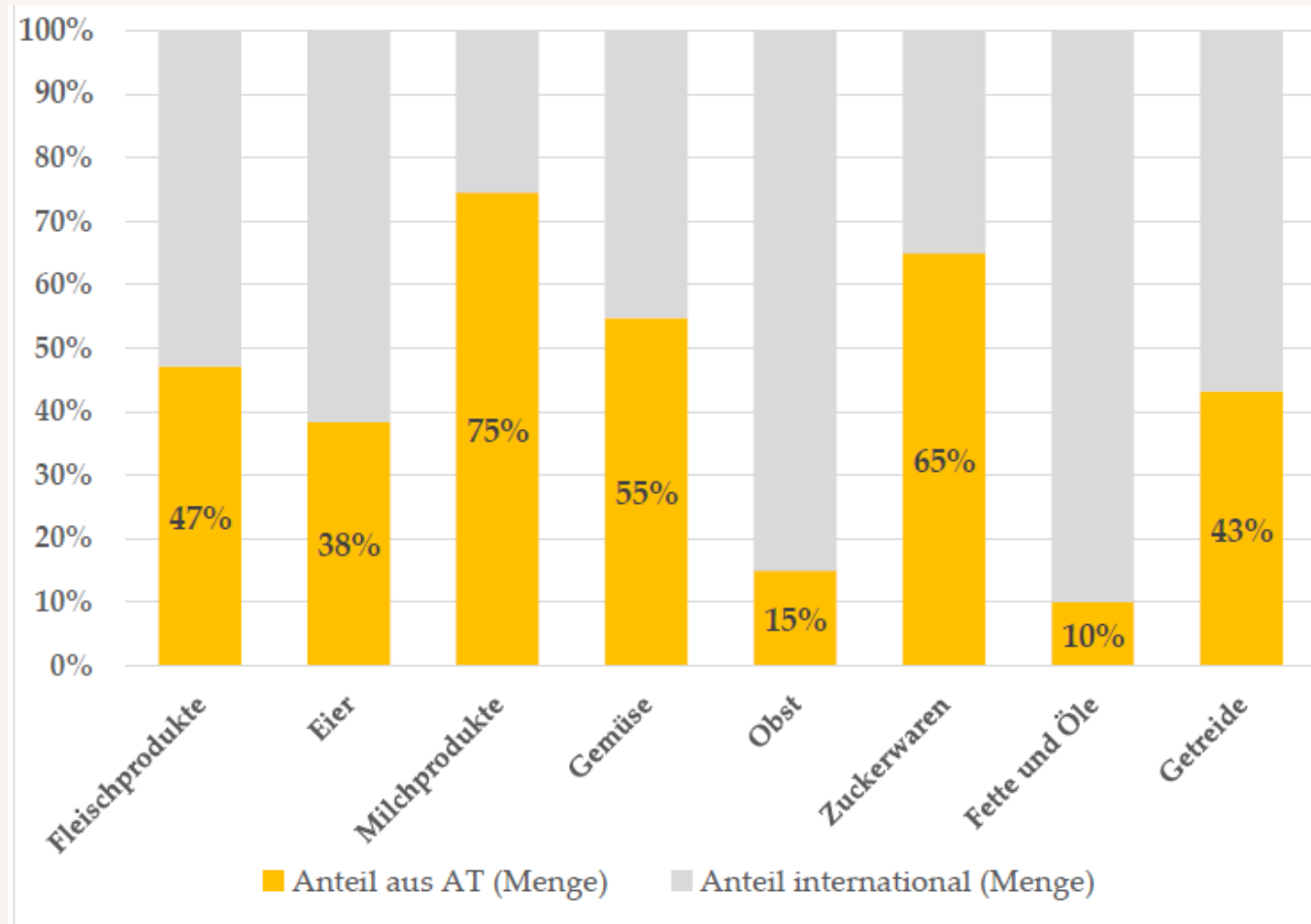
Quelle: Infografik Land Schafft Leben, 2023;

Datenquelle: GV Austria, Dachverband der österreichischen Gemeinschaftsverpfleger (2022)

# Warenströme bei Fleisch: Über 50% wird außer Haus verzehrt



# Herkunft der Bedarfsmengen in der österreichischen Gemeinschaftsverpflegung



Quelle: FiBL, 2018; Gemeinschaftsverpflegung als Motor für die österreichische biologische Landwirtschaft

# Regionale Versorgungssicherheit

- Viele Lippenbekenntnisse, wenig konkrete Umsetzung
- Öffentliche Einrichtungen wären prädestiniert zur Mitwirkung an regionaler Versorgungssicherheit, aber öffentliche Beschaffung von Lebensmittel ist eine „Black Box“ mit äußerst ungewissem Ausgang

## Vorarbeiten

- LK NÖ, 2017; Abschlussbericht zum Pilotprojekt Herkunftskennzeichnung in Gemeinschaftsverpflegung
- FiBL, 2018; Gemeinschaftsverpflegung als Motor für die österreichische biologische Landwirtschaft
- Unternehmensberatung Weihenstephan GmbH, 2019; Vertriebsoptionen von bäuerlichen Lebensmitteln in Niederösterreich
- LK NÖ, 2019; Projektbericht: Direktlieferungen an Gemeinschaftsverpfleger - Herausforderung und Lösungsansätze aus der Praxis für Direktlieferungen bäuerlicher Produkte an Gemeinschaftsverpfleger
- LK NÖ, 2019; Angebot zur Entwicklung eines Leitfadens für regionale Gemeinschaftsverpfleger im Rahmen der Bewerbung der Stadt St. Pölten zur Kulturhauptstadt

# Nutzung von Forschung und Projektförderungen im laufenden Betrieb

- Fair Share – Förderung: abgeschlossen
- Marktreifestudie „Professioneller Vertrieb bäuerlicher Lebensmittel an Großküchen“: Antrag in der Maßnahme 16.4.1., noch nicht genehmigt, aber schon Teilergebnisse:
  - Ist-Analyse betreffend Lieferketten, Einkaufsstrukturen, Branchenumfeld, Wettbewerb, Beschaffungsbedingungen
  - Vertriebskonzepte: Rechtliche Aspekte, Qualitätssicherung, Logistik, Produktgruppen, Kooperationsformen
  - Toolbox für die Beschaffung von regionalen Lebensmitteln für Großküchen



# FAIRShare Projekt

## Ziel des Projektes

die unabhängige Beratungs-Community zu befähigen und zu ermächtigen, eine lebendige Bewegung für digitale Landwirtschaftsberatungstools durch den Austausch von Tools, Expertise und Motivation zu schaffen.

Sammlung und Verbreitung digitaler Beratungswerkzeuge

- a) in der Entscheidungsfindung
- b) für Verwaltungs- und Betriebsführungsaufgaben, und/oder
- c) in Kommunikationsaufgaben



© FAIRShare Projekt

<https://www.h2020fairshare.eu/>



# FAIRShare Projekt: Hauptergebnisse

1

Europaweite Datenbank  
mit digitalen Beratungs-  
Werkzeugen für Land-  
und Forstwirtschaft

<https://fairshare-pnf.eu/>

2

Europaweite Bedarfserhebung  
bei BeraterInnen sowie Land-  
und ForstwirtInnen in Bezug  
auf digitale Beratungs-  
werkzeuge

3

Digitale Beratungs-  
werkzeuge und  
Dienstleistungen  
pilotieren  
und umsetzen

**lk** Landwirtschaftskammer  
Österreich

**ChatBot**

**lk** Landwirtschaftskammer  
Niederösterreich

**JazuNah**



# Infos zu FAIRShare und mehr...

Elena-Teodora Miron

Agrar- und Regionalpolitik, Bildung und Beratung

4.3 Wissenstransfer und Innovation

Landwirtschaftskammer Österreich

Schauflergasse 6 | 1015 Wien

M +43 699 14035497 | e.miron@lk-oe.at

ZVR: 729518421 | www.lko.at

# Zentrale Herausforderungen bei der Lieferung von bäuerlichen Produkten in die Gemeinschaftsverpflegung

- Verdrängungsmarkt mit wenig Transparenz
- Divergierende Interessen aller Wertschöpfungskettenteilnehmer
- Kostendruck
- Mengenverfügbarkeit und gleichbleibende Produktqualität
- Black Box Ausschreibung und Beauftragung
- Kommissionierung und Logistik
- Bestellabwicklung und Lieferfrequenz
- Marketing
- ... wir lernen täglich dazu

# *.. und es braucht noch viel mehr, um Regionalität in der Gemeinschaftsverpflegung zu schaffen*

1

- Verpflichtende Herkunftskennzeichnung
- Gut zu wissen: zur Bewusstseinsbildung, Beratung etc
- JA ZU NAH wird sein Geschäftsmodell weiter entwickeln:
  - Kooperationen, ev Serviceleistungen für kleinere Gruppen von Landwirten etc
  - Beteiligung an Ausschreibungen
- Bewusstseinsbildung bei den Eigentümern der Großküchen
- Schulung aller Betroffenen betreffend regionale Lebensmittel
  - Eigentümer, Beschaffungsabteilung, Einkaufsmanager, jur. Beratung, Warenwirtschaftssystem-Verantwortlicher, Küchenleiter etc
  - Wissen zur Gestaltung von Beschaffungskriterien/Losen etc, Herkunft, Warenübernahme, Verwertung von Produkten, Kennzahlen etc

## *.. und es braucht noch viel mehr, um Regionalität in der Gemeinschaftsverpflegung zu schaffen*

# 2

- Initiierung eines Forschungsschwerpunktes Großküchen, zB zu folgenden Fragen:
  - Marktforschung: es gibt kaum aktuelle Daten
  - Ausschreibungen der Bundesländer und Bund: Erarbeitung von Best Practise betreffend Regionalität, Nachhaltigkeit, HK-Transparenz
  - Lebensmittelverschwendung der Großküchen entlang der gesamten Wertschöpfungskette untersuchen abhängig vom verwendeten Convenience-Grad und Größe des Verpflegsystems
  - Ökonomischer und ökologischer Vergleich unterschiedlicher Großküchen-Arten (eigenes Kochen, Versorgungsdienstleister, gebündelte Küchen etc)
  - Vorratshaltung vs Just-in-Time-Lieferungen in Großküchen: Welchen Einfluss haben Just-in-Time-Lieferungen auf die Möglichkeit der Versorgung mit regionalen LM, auf Versorgungssicherheit sowie auf Umwelt und Klima
  - Gestaltung und Untersuchung von Ausschreibungskriterien (zB Tiertransport, CO2-Foodprint, Lebensmittelverschwendung, Ländliche Entwicklung, Versorgungssicherheit etc)
- Lw. Interessensvertretung auf die Themen der Beschaffung/Großküchen erweitern

# Zum Schluss

- Gerne arbeiten wir zusammen, um den Aufbau von JA ZU NAH in anderen Bundesländern zu ermöglichen
- Jede Unterstützung ist willkommen, um Regionalität in der Gemeinschaftsverpflegung konkret aufzubauen.

# *Ge DANKE*

**SPEEDING UP  
INNOVATION**  
VERNETZUNG VON  
FORSCHUNG UND PRAXIS  
**CHANCEN FÜR  
REGIONALE VERSORGUNG &  
DIREKTVERMARKTUNG**

*„Ich beschäftige mich nicht mit dem,  
was getan worden ist.*

*Mich interessiert, was getan werden muss.“*

Marie Curie